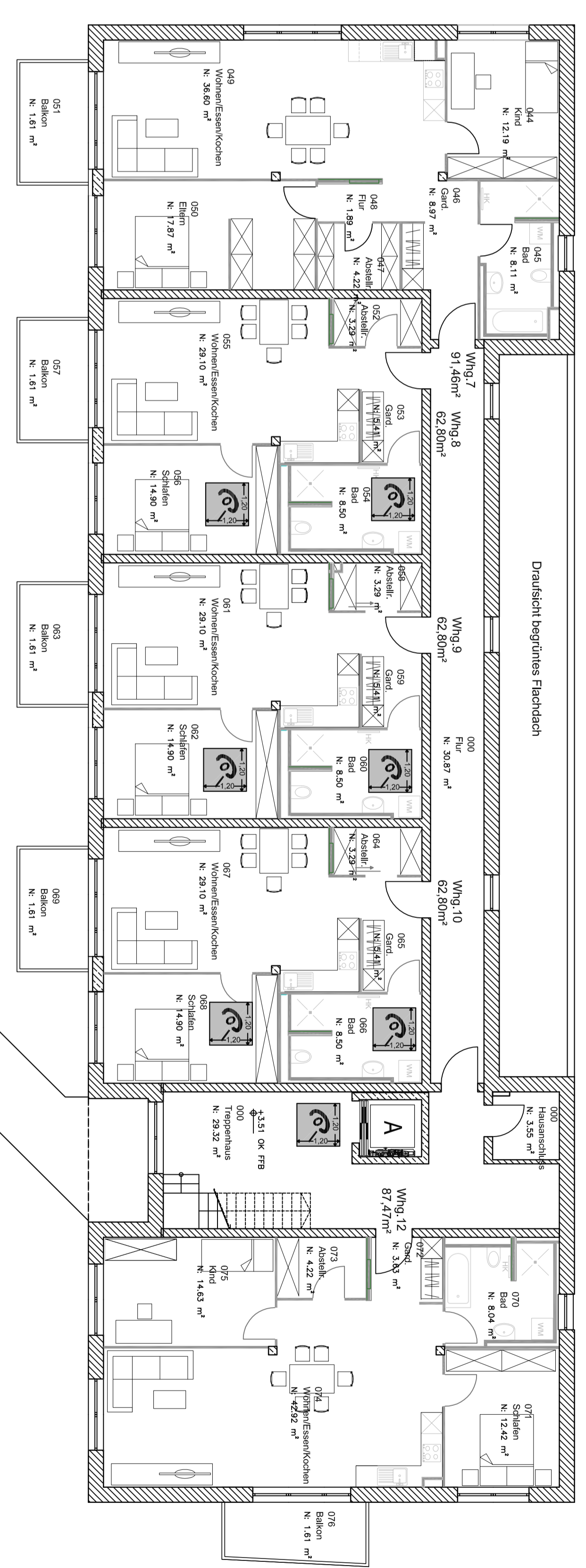


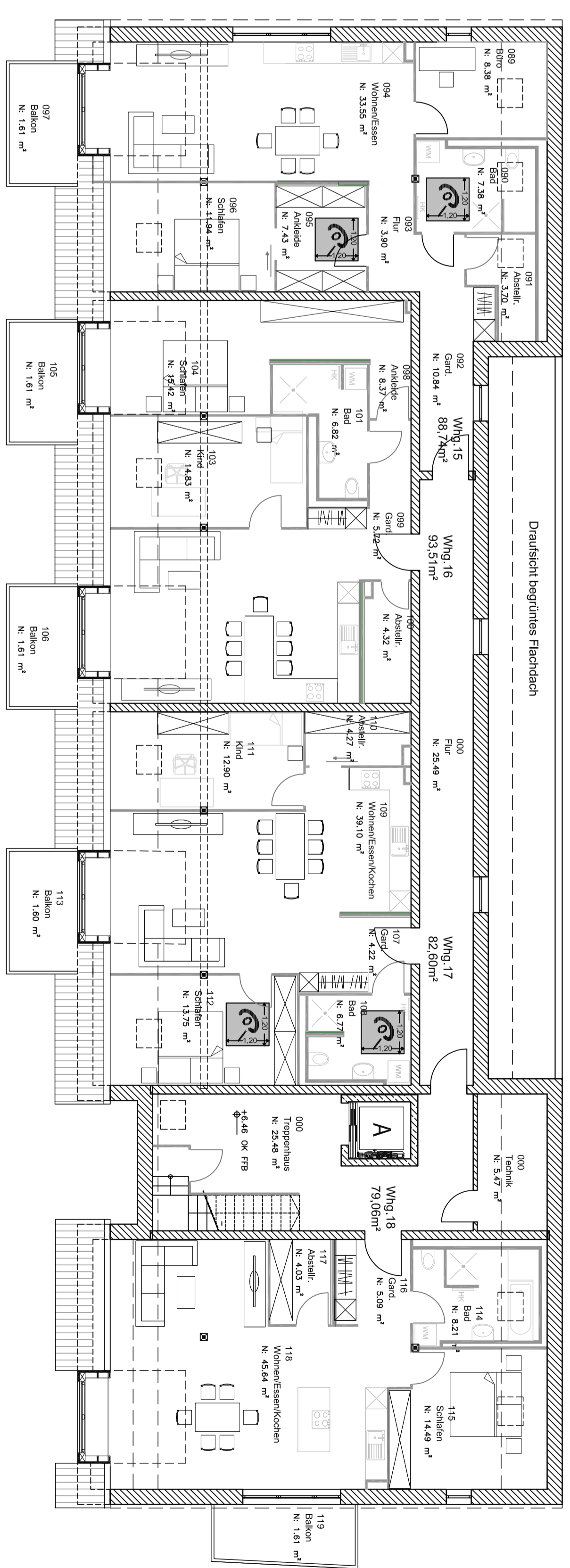
ERDGESCHOSS



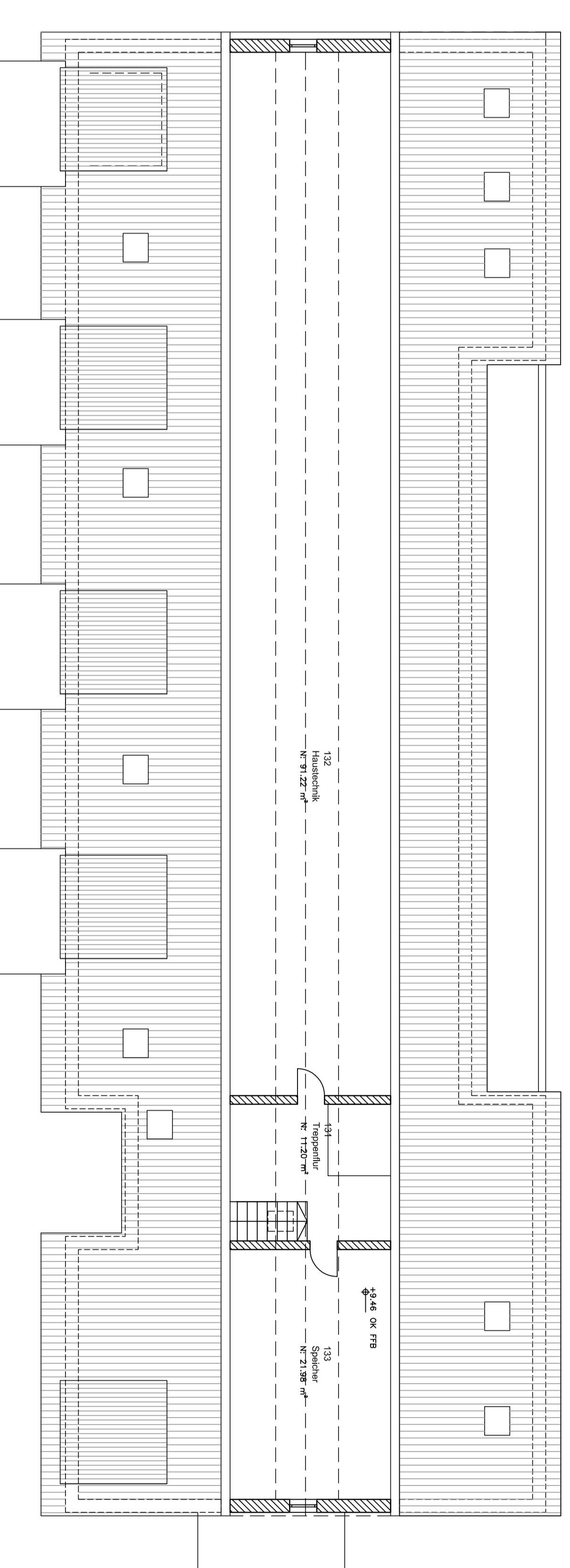
1. OBERGESCHOSS



DACHGESCHOSS



SPIITZBODEN



Vorhaben und Erschließungsplan

Grundrisse	Bau teil I	EG
	Bau teil II	EG
	Bau teil III	EG, 1.OG, DG u. Spitzboden

Architekt	Wurm, Andross
Projekt	Mehrfamilienwohnanlagen mit 19 Wohneinheiten
Standort	Worms, 67061
Maßstab	1:100
Blatt	1