

Dipl. –Ing.

Helmut Hufgard

Dipl. –Ing.

Rudolf Kabatow

B. Eng.

Michael Niklös

Josef-Hepp-Straße 23

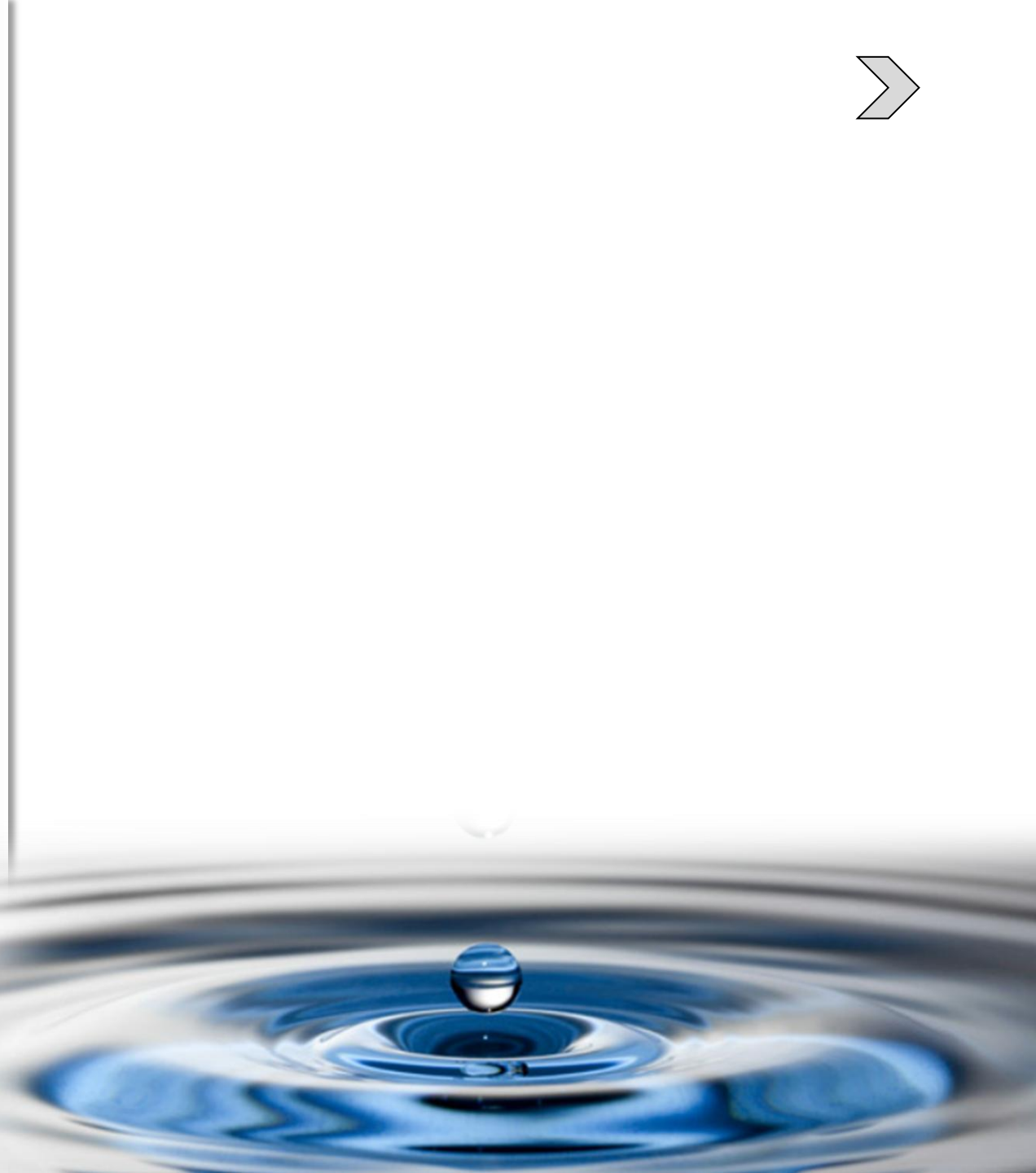
63801 Kleinostheim

Fon 06027/4670-0

Fax 06027/4670-31

eMail: mail@ing-buero-jung.de

www.ing-buero-jung.de



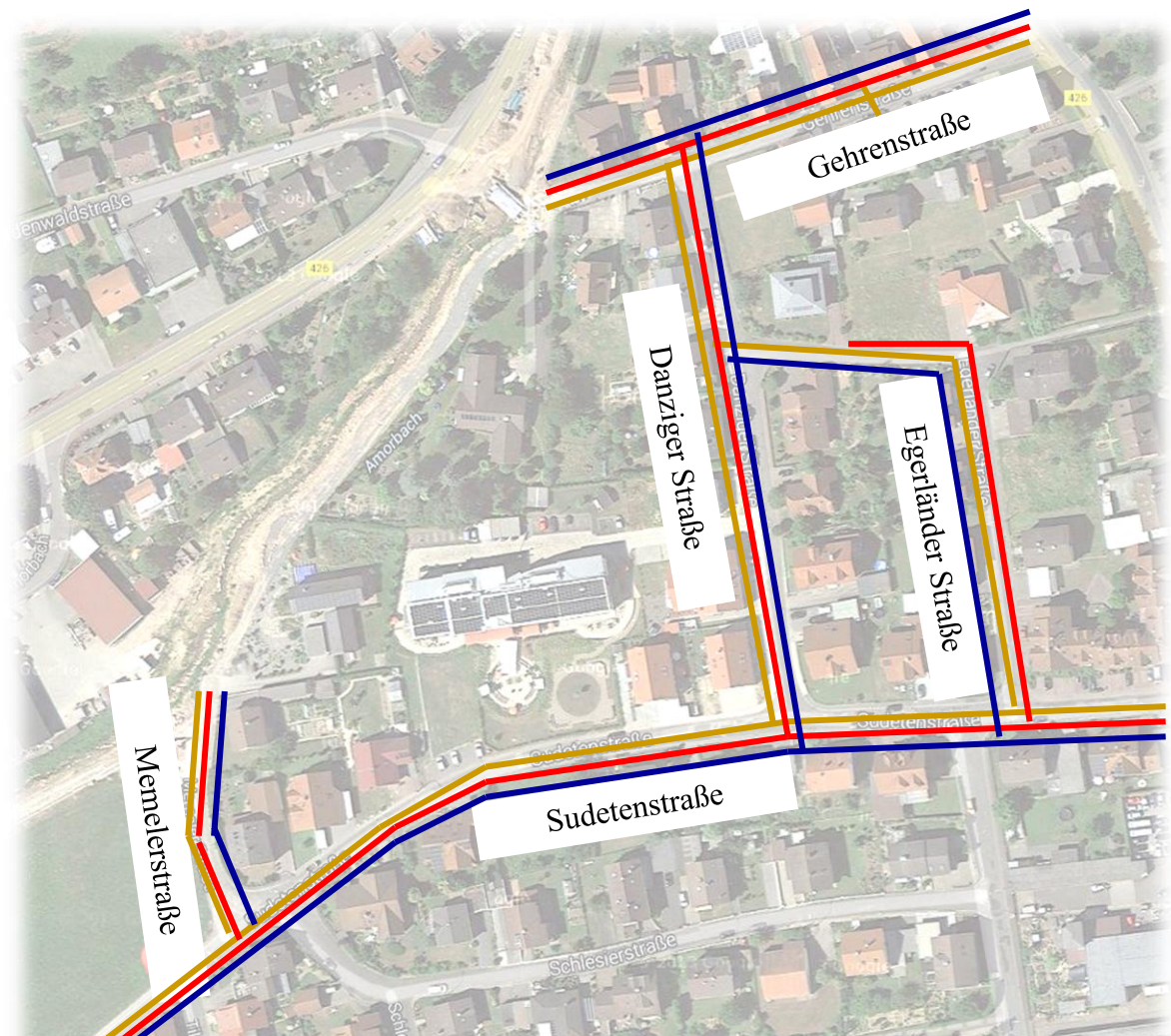


Gemeinde Mömlingen

Vorstellung der Sanierungsplanung

„Danziger Straße & Egerländer Straße“





Legende:

- Erneuerung der Fahrbahn
- Erneuerung Kanalisation
- Erneuerung Wasserleitung

Danziger Straße



Straße	Abschnitt	Straße			Kanalisation		Wasserleitung Entwurf	
		Zustand	Bemerkungen	San.-vorschlag	vorh. DN	gepl. DN	best. DN	gepl. DN
Danzigerstr.	Gehrenstraße - Egerländer Str.	schlecht	Risse, Ausbesserungen, schlechte Gehwege	Neubau	DN 300	DN 400	DN 125 GG	DN 80 GGG
	Egerländer Straße - Sudetenstr.				DN 300	DN 500	DN 125 GG	DN 80 GGG



Bj. November 1964

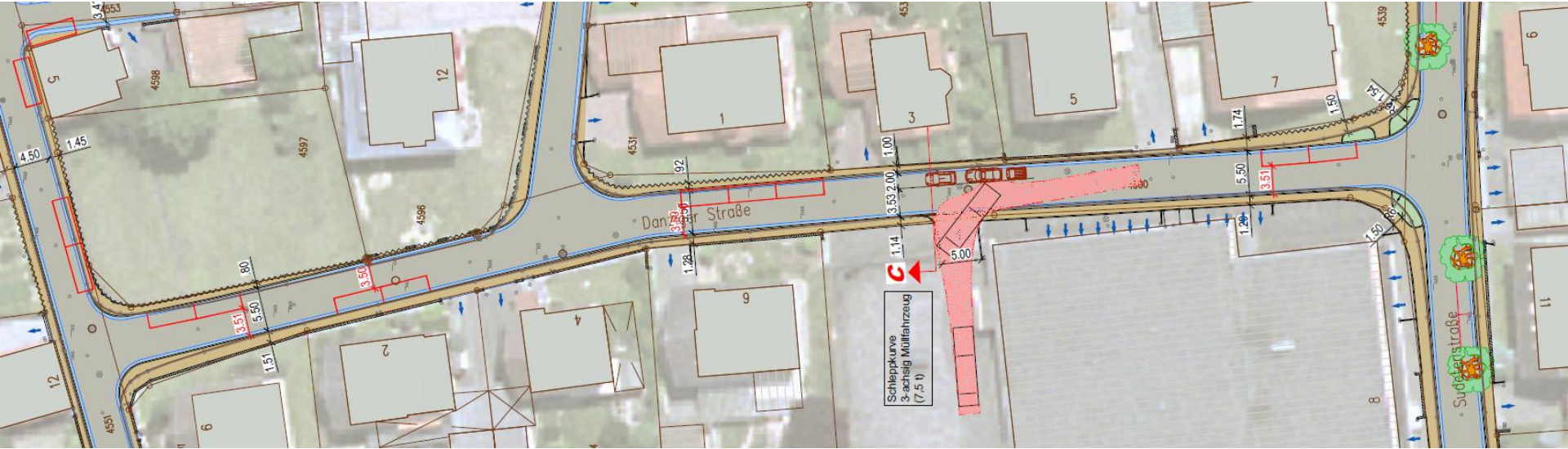


Danziger Straße

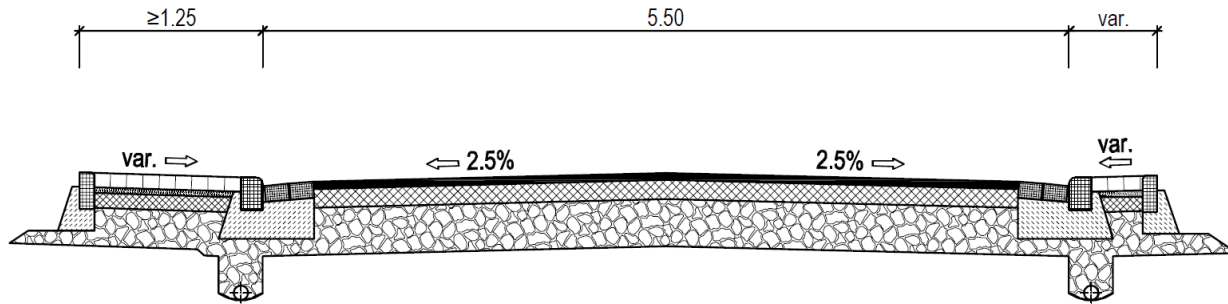


„Trennprinzip“

Variante 1



Danziger Straße (Var. 1): Schnitt C-C
M. 1:50

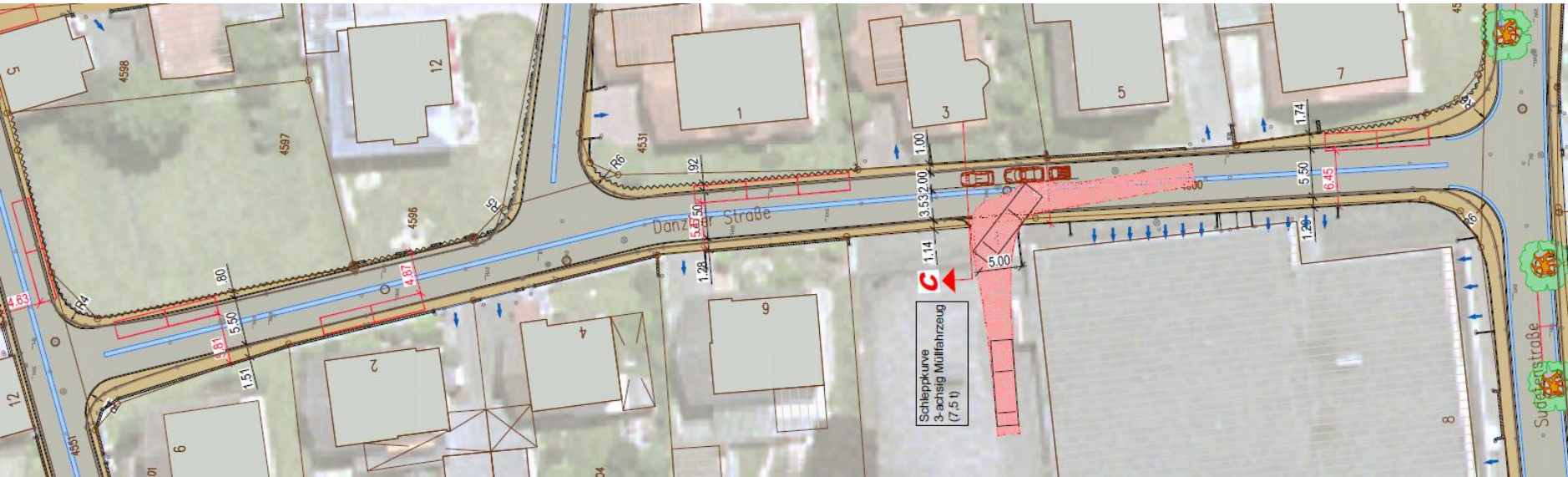


Danziger Straße

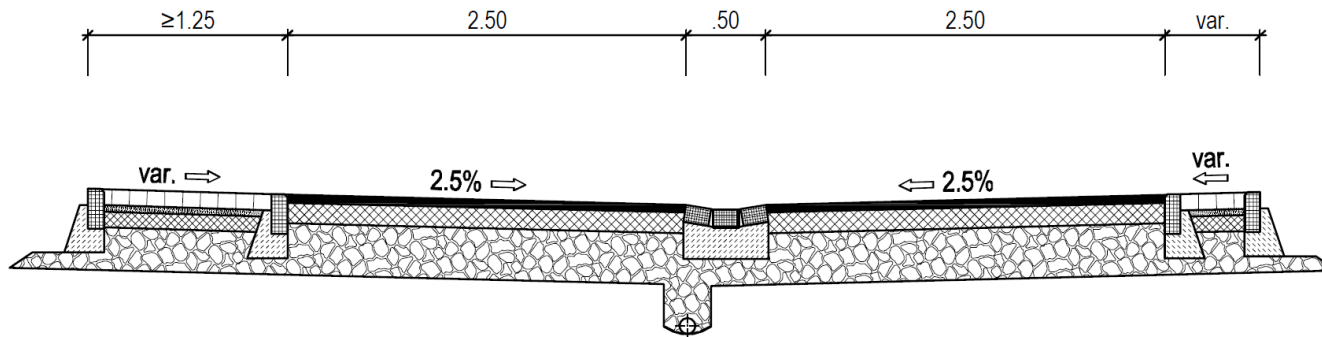
Plan

„Mischprinzip“

Variante 2



Danziger Straße (Var. 2): Schnitt C-C
M. 1:50



Egerländer Straße



Straße	Abschnitt	Straße			Kanalisation		Wasserleitung Entwurf	
		Zustand	Bemerkungen	San.-vorschlag	vorh. DN	gepl. DN	best. DN	gepl. DN
Egerländerstr.	gesamt	befri.-schlecht	Flicken, Risse, Provis. Ausbesserungen, kleine Gehwege	Neubau	DN 300	DN 300	DN 100 GG	DN 80 GGG



Bj. November 1964



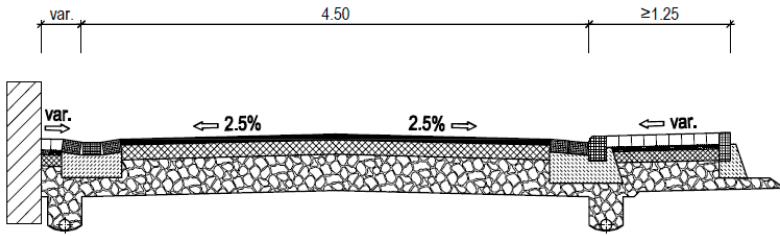
Egerländer Straße



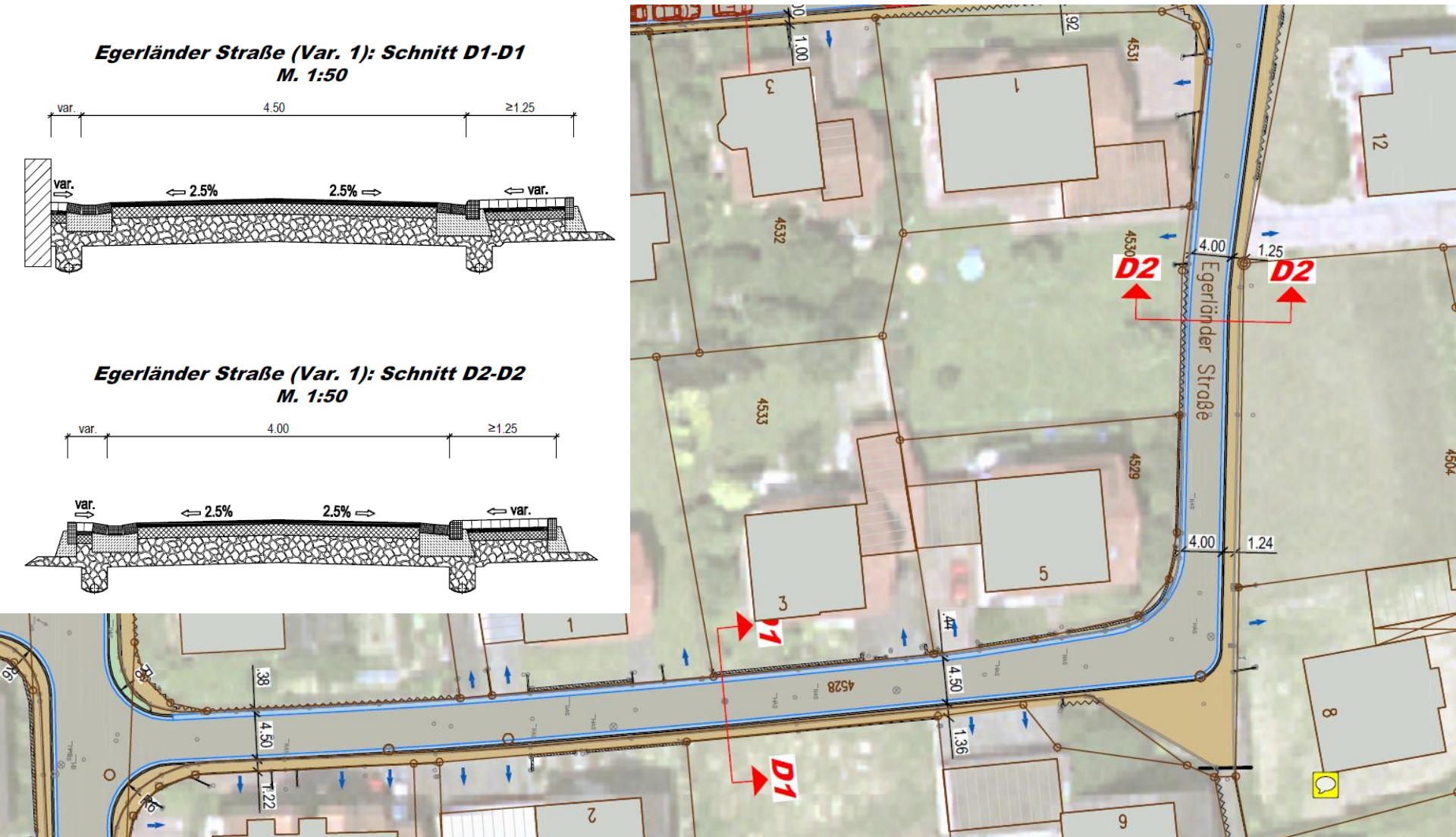
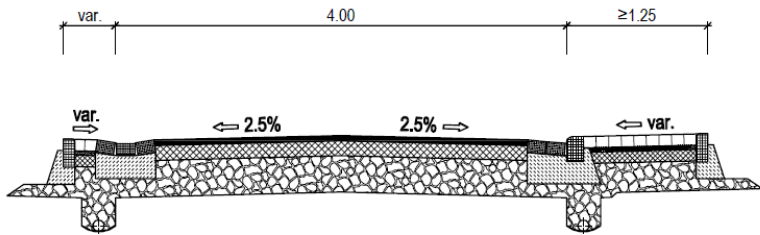
„Trennprinzip“

Variante 1

Egerländer Straße (Var. 1): Schnitt D1-D1
M. 1:50



Egerländer Straße (Var. 1): Schnitt D2-D2
M. 1:50



Ausbaubeispiel



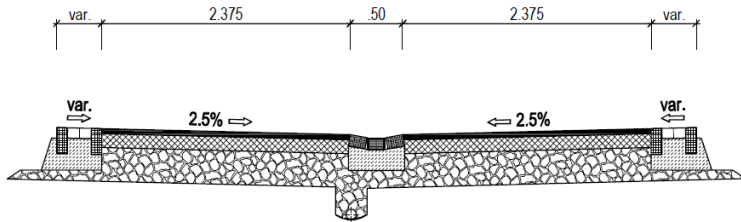
Egerländer Straße

Plan

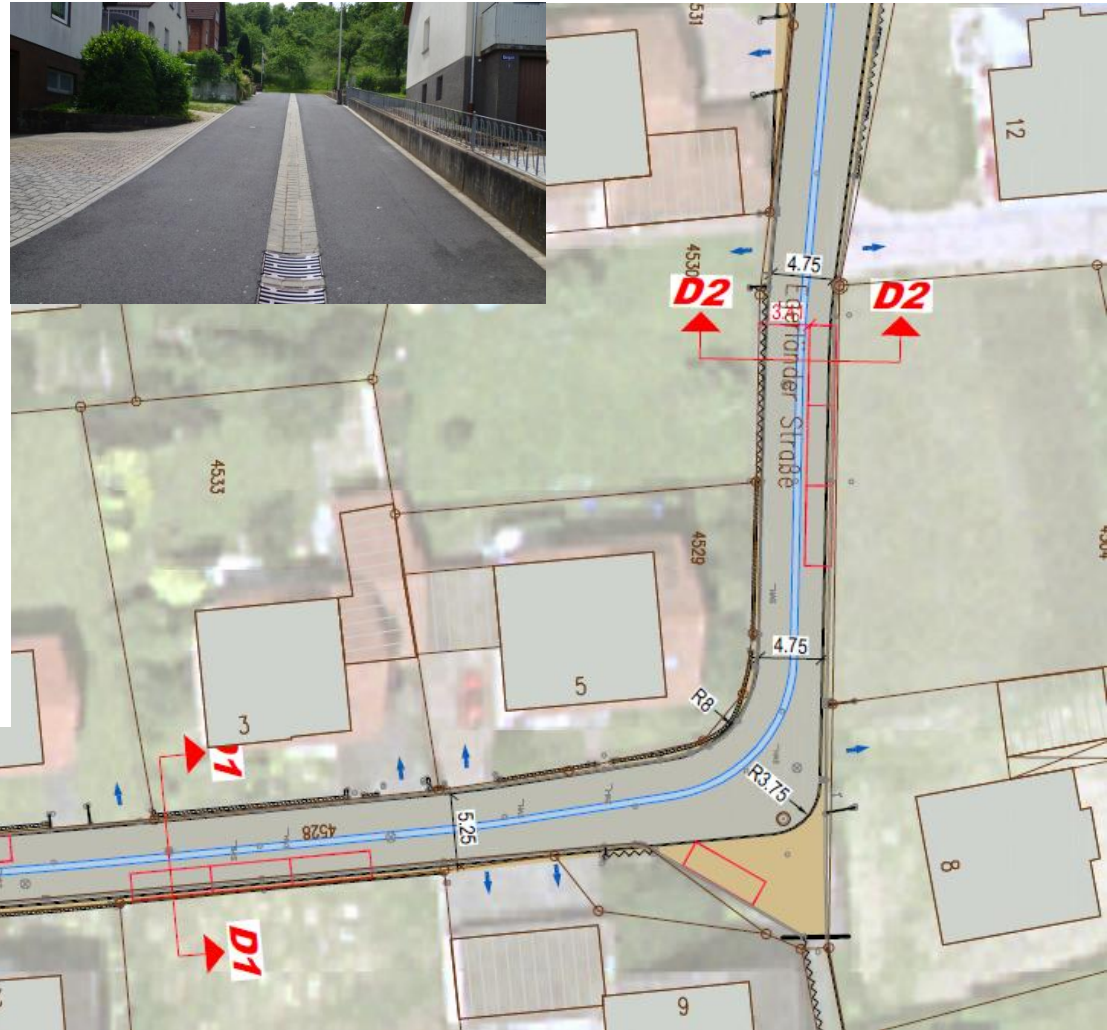
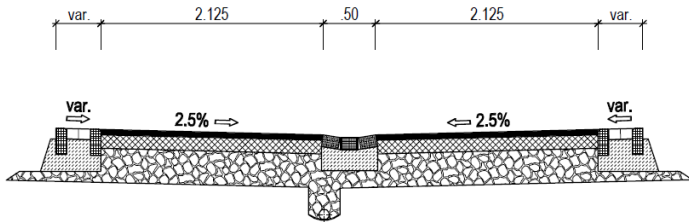
„Mischprinzip“

Variante 2

Egerländer Straße (Var. 2): Schnitt D1-D1
M. 1:50



Egerländer Straße (Var. 2): Schnitt D2-D2
M. 1:50



Ausbaubeispiel Variante 2

[Plan](#)



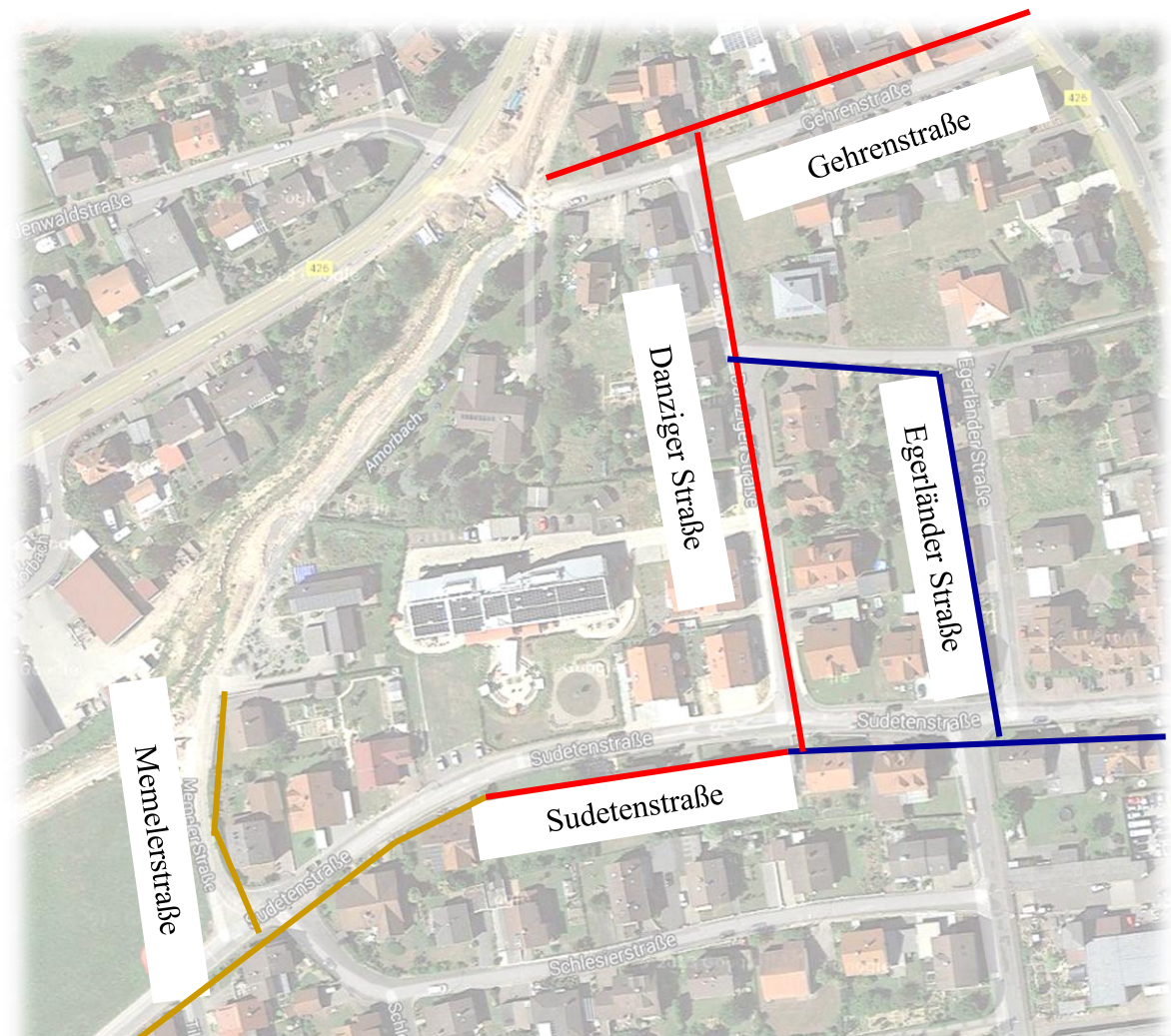
*Vielen Dank für Ihre
Aufmerksamkeit!*

Dipl. –Ing. Helmut Hufgard

Dipl. –Ing. Rudolf Kabatow

B. Eng. Michael Niklös





- Legende:
- I. Bauabschnitt
 - II. Bauabschnitt
 - III. Bauabschnitt

